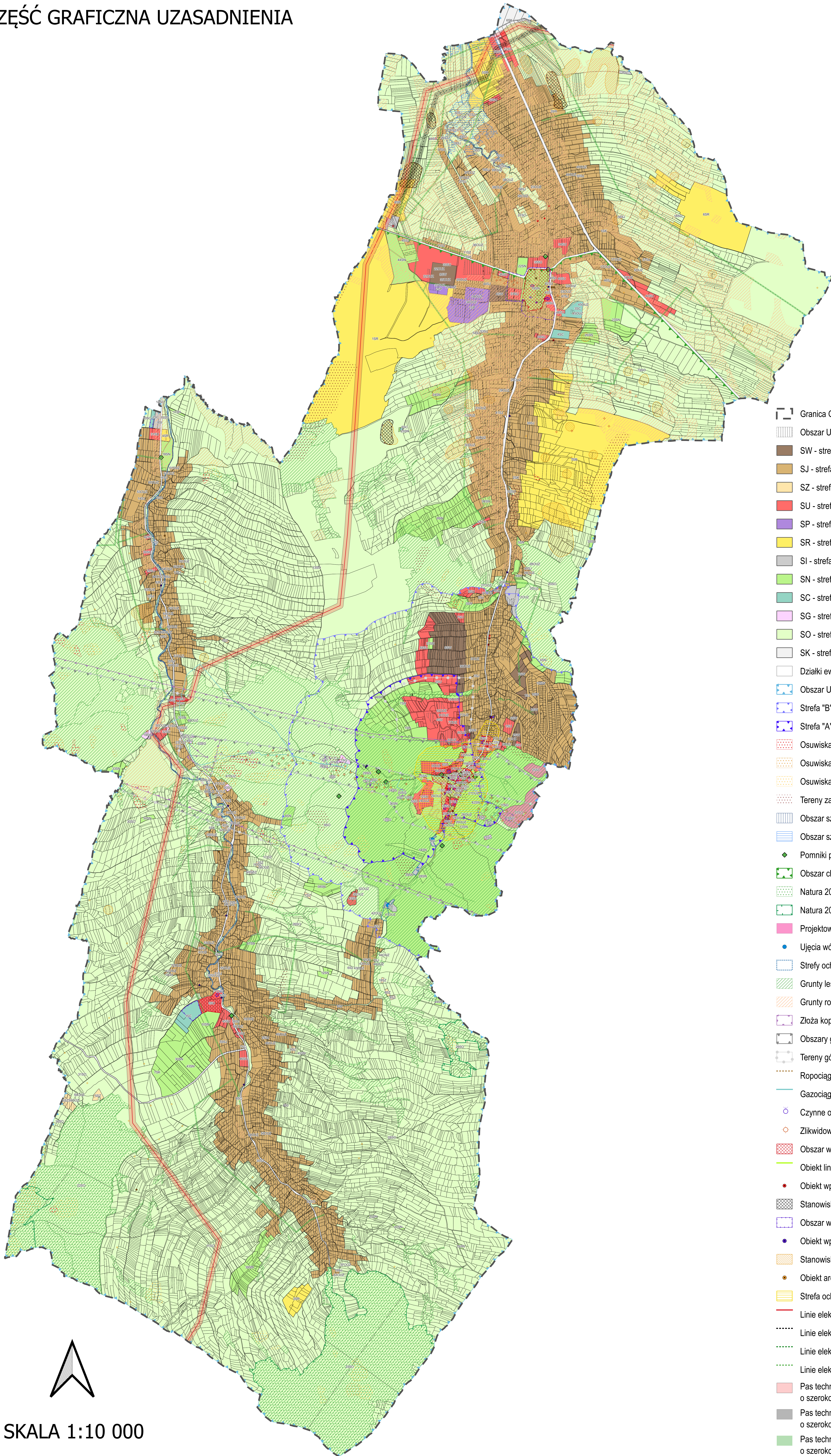


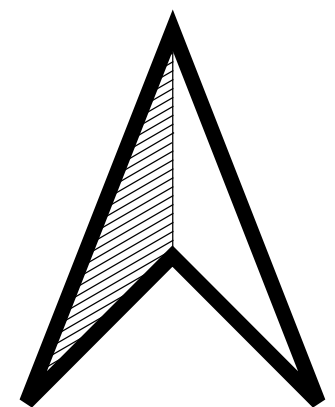
# PLAN OGÓLNY GMINY IWONICZ-ZDRÓJ

## CZĘŚĆ GRAFICZNA UZASADNIENIA



### LEGENDA

- Granica Gminy Iwonicz-Zdrój
- Obszar Uzupełnienia Zabudowy
- SW - strefa wielofunkcyjna z zabudową mieszkaniową wielorodzinną
- SJ - strefa wielofunkcyjna z zabudową mieszkaniową jednorodziną
- SZ - strefa wielofunkcyjna z zabudową zagrodową
- SU - strefa usługowa
- SP - strefa gospodarcza
- SR - strefa produkcji rolniczej
- SI - strefa infrastrukturalna
- SN - strefa zieleni i rekreacji
- SC - strefa cmentarzy
- SG - strefa górnictwa
- SO - strefa otwarta
- SK - strefa komunikacyjna
- Działki ewidencyjne
- Obszar Uzdrawiskowy Iwonicz, Strefa "C" ochrony uzdrawiskowej
- Strefa "B" ochrony uzdrawiskowej
- Strefa "A" ochrony uzdrawiskowej
- Osuwiska aktywne ciągłe
- Osuwiska aktywne okresowo
- Osuwiska nieaktywne
- Tereny zagrożone osuwaniem się mas ziemnych
- Obszar szczególnego zagrożenia powodzią 10%
- Obszar szczególnego zagrożenia powodzią 1%
- Pomniki przyrody
- Obszar chronionego krajobrazu
- Natura 2000 - obszary płasie
- Natura 2000 - obszary siedliskowe
- Projektowany Rezerwat Przyrody
- Ujęcia wód podziemnych
- Strefy ochrony bezpośredniej ujęć wód
- Grunty leśne
- Grunty rolne klas II-III
- Złóża kopalin
- Obszary górnicze
- Tereny górnicze
- Ropociągi kopalniane
- Gazociągi kopalniane
- Czynne odwierty górnicze
- Zlikwidowane odwierty górnicze
- Obszar wpisany do rejestru zabytków
- Obiekt liniowy wpisany do rejestru zabytków (most)
- Obiekt wpisany do rejestru zabytków
- Stanowisko archeologiczne wpisane do rejestru zabytków
- Obszar wpisany do ewidencji zabytków
- Obiekt wpisany do ewidencji zabytków
- Stanowisko archeologiczne wpisane do ewidencji zabytków
- Obiekt archeologiczny wpisany do ewidencji zabytków
- Strefa ochrony krajobrazu
- Linie elektroenergetyczne najwyższego napięcia 440kV
- Linie elektroenergetyczne wysokiego napięcia 110kV
- Linie elektroenergetyczne średniego napięcia 30kV
- Linie elektroenergetyczne średniego napięcia 15kV
- Pas technologiczny linii elektroenergetycznych najwyższego napięcia o szerokości 56 m
- Pas technologiczny linii elektroenergetycznych wysokiego napięcia o szerokości 40 m
- Pas technologiczny linii elektroenergetycznych średniego napięcia o szerokości 15 m
- Stacja elektroenergetyczna "Iwonicz"



SKALA 1:10 000

0 750 1 500 m